

Violencia escolar basada en género en América Latina

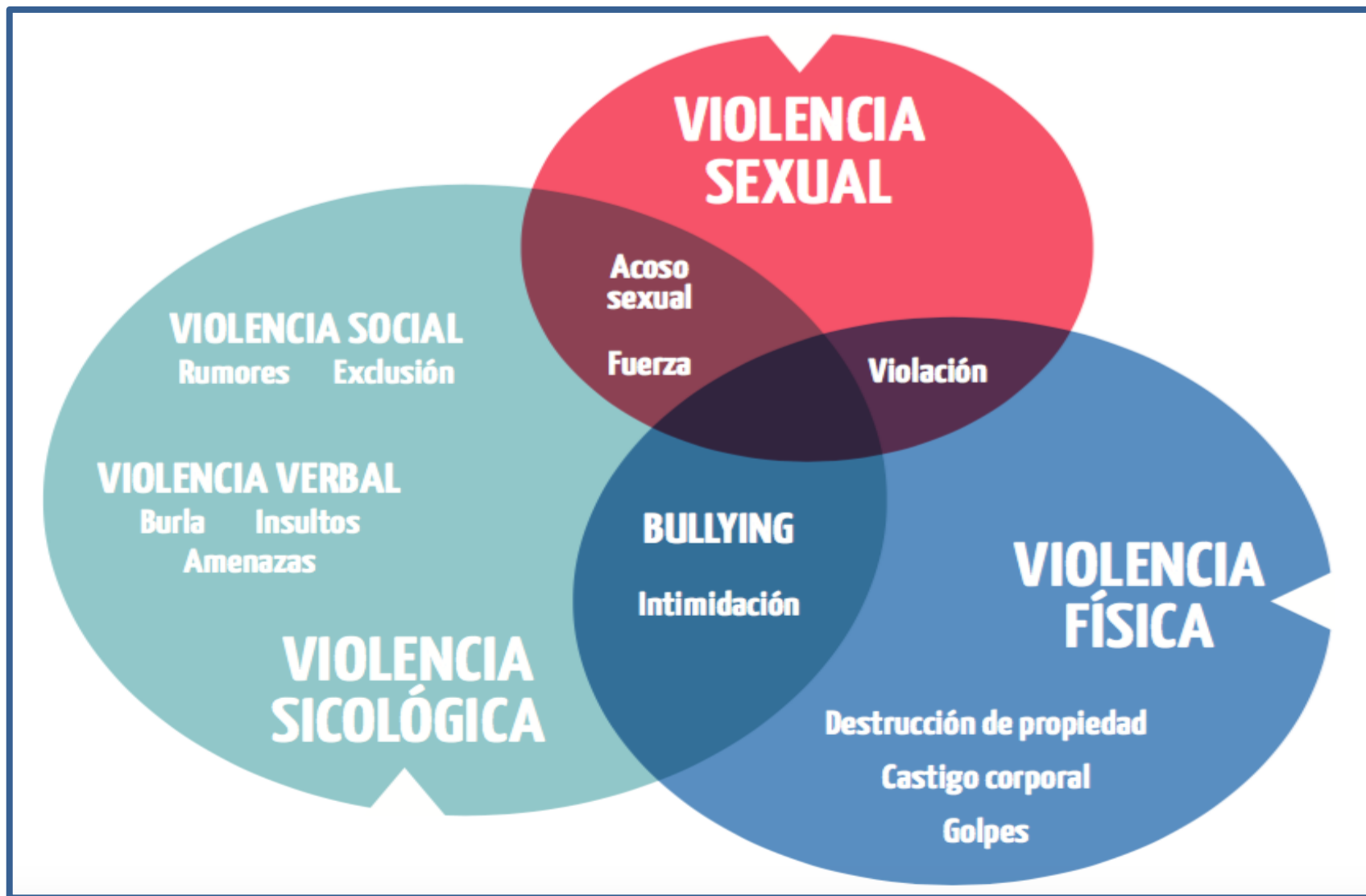
Mary Guinn Delaney
Asesora Regional en Educación en Salud y VIH
UNESCO Santiago



Organización
de las Naciones Unidas
para la Educación,
la Ciencia y la Cultura

Oficina de Santiago
Oficina Regional de Educación
para América Latina y el Caribe

La violencia escolar tiene muchas caras



¿Dónde se manifiesta la violencia escolar?



- Educación
 - Desempeño académico
 - Inasistencia
 - Abandono
- Bienestar física y mental
 - Ansiedad, miedo, estrés, falta de confianza
 - Bajo autoestima, auto agresión, depresión, intentos de suicidio

TERCE (Tercer Evaluación Regional de Calidad Educativa, UNESCO 2016)

País	Bullying Psicológico	Bullying físico	Todo tipo de bullying
Argentina	19%	40%	45%
Brasil	18%	35%	40%
Colombia	21%	34%	40%
Chile	15%	26%	31%
Ecuador	22%	36%	43%
Paraguay	17%	33%	39%
Perú	26%	39%	47%
Uruguay	15%	34%	38%
Cuba	N/D	N/D	N/D
Costa Rica	11%	28%	31%
El Salvador	N/D	N/D	N/D
Guatemala	20%	32%	38%
México	17%	25%	32%
Nicaragua	N/D	N/D	N/D
Panamá	17%	33%	38%
Rep. Dominicana	24%	36%	44%
<i>Promedio Países</i>	19%	33%	39%

Bullying físico: cualquier situación donde un estudiante tuviese miedo de sus compañeros de clase, se sintiera amenazado por algunos compañeros de clase o tuviera miedo de ser agredido físicamente por alguno de sus compañeros de clase.

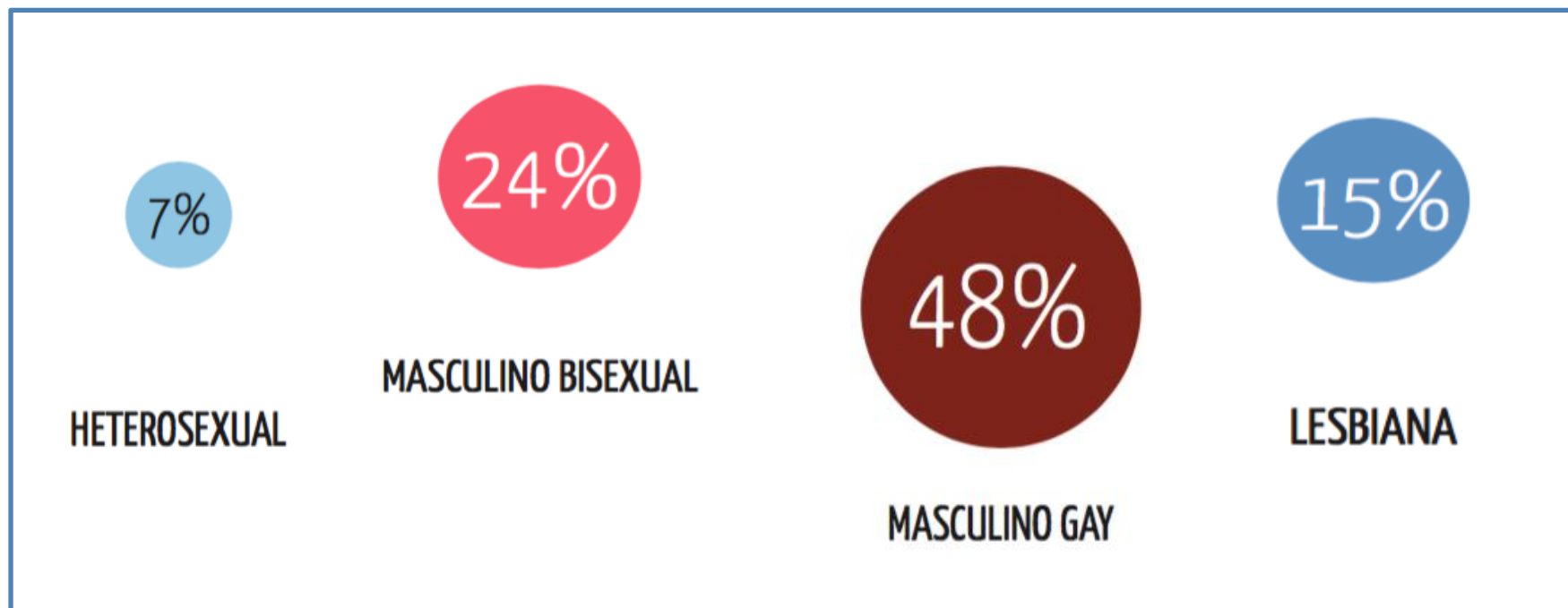
Bullying psicológico: cuando un estudiante es molestado, aislado o forzado por sus compañeros a hacer cosas que no quiere hacer.

PISA 2015

País	Otros estudiantes profieren burlas sobre mí	Fui golpeado o empujado por otros estudiantes	Cualquier tipo de bullying (%)
Brasil	9.3%	3.2%	17.5%
Chile	9.6%	3.2%	18%
Colombia	11.5%	4%	22.1%
Costa Rica	11.8%	2.7%	20.8%
México	13%	5.3%	20.2%
Rep. Dominicana	15.3%	4.8%	30.1%
Perú	7.7%	3.6%	18.4%
Uruguay	10.3%	4%	16.9%
OCDE	10.9%	4.3%	18.7%

Bullying: un abuso sistemático de poder, que puede ser infligido directamente, a través de abuso físico (golpes de puño, patadas, otros golpes) y verbal (sobrenombres, burlas)". El bullying relacional es cualquier tipo de exclusión social, donde algunos niños son ignorados, excluidos de juegos y fiestas, rechazados por sus pares o son víctimas de chismes y otras formas de humillación pública.

Estudiantes LGBT: entre 2 y 7 veces mas vulnerables



Personas LGBT son 2 a 5 veces mas propensas a pensar en o intentar suicidarse que sus pares heterosexuales.

Para l*s niñ*s, el silencio de los adultos es peor que la violencia.

Frecuencia con la que estudiantes LGBT han escuchado comentarios negativos sobre su orientación sexual de parte de sus compañeros de clase.

	<i>Nunca</i>	<i>Muy pocas veces o algunas veces</i>	<i>Casi siempre o Siempre</i>
<i>Argentina</i>	1.3%	22.6%	76.2%
<i>Brasil</i>	3.1%	49.4%	47.5%
<i>Chile</i>	8.1%	47.1%	47.8%
<i>Colombia</i>	3.3%	27.7%	68.8%
<i>México</i>	2%	49.2%	48.8%
<i>Perú</i>	2.8%	38.3%	58.8%
<i>Uruguay</i>	4%	42.1%	54.1%

Proporción de estudiantes que declara haber sido víctima de acoso físico y verbal por causa de su orientación sexual, identidad de género y expresión de género.

País	Acoso verbal				Acoso físico			
	Orientación sexual	Expresión de género	Género	Cualquier acoso verbal	Orientación sexual	Expresión de género	Género	Cualquier acoso físico
Argentina	72.1%	67.8%	42.3%	87.3%	32.7%	32.5%	20.7%	44.2%
Brasil	72.6%	68%	40.4%	84.4%	26.6%	24.6%	16.2%	35.8%
Chile	62.9%	60%	32%	N/D	26.1%	28.6%	17.2%	N/D
Colombia	70.2%	70.8%	35.7%	83.9%	15.9%	15.2%	10.6%	21.5%
México	74.5%	68.6%	N/D	83.9%	27%	29.9%	N/D	35%
Perú	71.9%	58.3%	30.5%	82.8%	33.2%	25.8%	19.5%	42%
Uruguay	49%	63.8%	27.2%	71.1%	22.1%	28.6%	16.9%	35.8%

Violencia escolar basada en orientación sexual e identidad/expresión de género

Violencia verbal (orientación sexual)

- Uruguay 49%
- Chile 63%
- Argentina, Brasil, Colombia, Perú 70-73%

Violencia verbal (expresión de género)

- Perú 58%
- Colombia 70%

Violencia física (expresión de género)

- Brasil, Perú 24%
- Chile, Uruguay 28%
- Argentina 32%
- Colombia 42%

Inseguridad en la escuela

- Uruguay 38%
- Brasil 60%
- Colombia 66%
- Argentina 68%
- Chile, Perú 70%+

La escuela: ¿el peor lugar de todos?



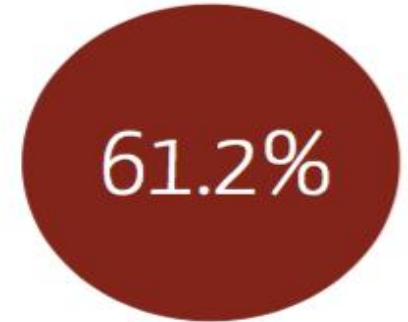
CÍRCULO DE AMIGOS



COMUNIDAD



FAMILIA

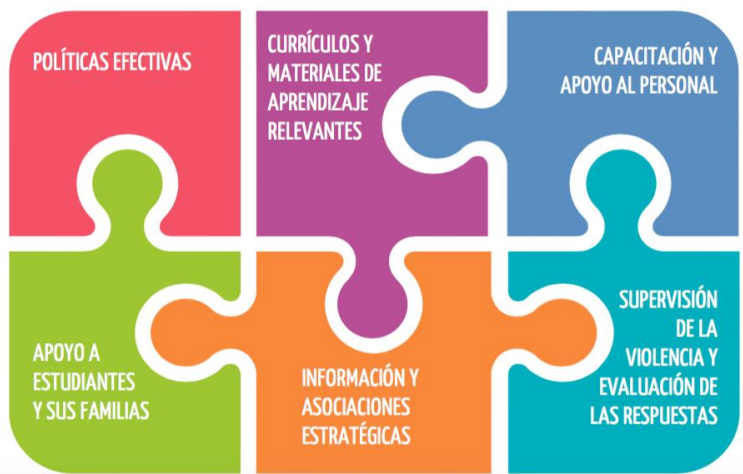


ESCUELA

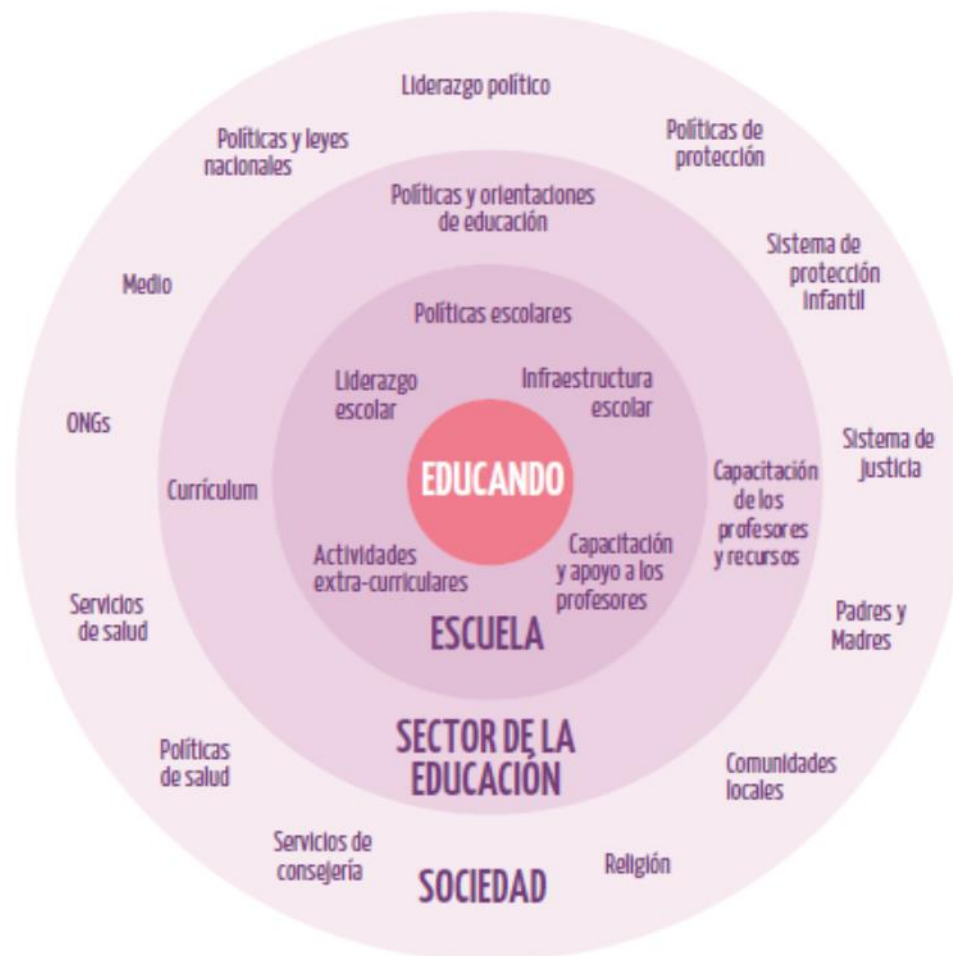
Fuente: J. Takács, 2006 [37]

Es más probable que l*s jóvenes LGBT experimenten este tipo de violencia en la escuela que en casa o en la comunidad.

Sector de educación



Hacia una respuesta integral





Organización
de las Naciones Unidas
para la Educación,
la Ciencia y la Cultura

Educación
2030



UN
WOMEN



Educación
2030



Organización
de las Naciones Unidas
para la Educación,
la Ciencia y la Cultura

ABIERTA MENTE

Respuestas del sector
de educación a la
violencia basada en la
orientación sexual y la
identidad/expresión
de género

INFORME RESUMIDO





Organización
de las Naciones Unidas
para la Educación,
la Ciencia y la Cultura

Oficina de Santiago
Oficina Regional de Educación
para América Latina y el Caribe

Muchas gracias y saludos!



Mary Guinn Delaney
OREALC/UNESCO Santiago
mg.delaney@unesco.org



OFICINA DEL REPRESENTANTE ESPECIAL DEL SECRETARIO GENERAL SOBRE
LA VIOLENCIA CONTRA LOS NIÑOS

¡Gracias y muchos saludos!

Mary Guinn Delaney
OREALC/UNESCO Santiago

mg.delaney@unesco.org